

# Stimuleringsregeling Landschap

Regeling voor boeren en buitenlui

Provincie Noord-Brabant





## Oude regeling in een nieuw jasje



De Stimuleringsregeling Landschap is de opvolger van de Subsidieregeling Groen Blauw Stimuleringskader Noord-Brabant, beter bekend als het STIKA. Iedere euro die een gemeente of waterschap voor de regeling beschikbaar stelt, wordt door de provincie verdubbeld.

De Stimuleringsregeling Landschap is een regeling van provincie, gemeenten en waterschappen in Brabant om landschapsbeheer door particuliere grondeigenaren te stimuleren. Deze grondeigenaren kunnen een vergoeding aanvragen voor de aanleg en het beheer van landschapselementen en wandelpaden over boerenland. Daarbij horen ook vergoedingen als tegemoetkoming voor de inbreng van landbouwgrond bij de aanleg van nieuwe landschapselementen.

Om te weten of een activiteit voor een vergoeding in aanmerking komt, doorloopt u een stappenplan. In deze brochure wordt de regeling met het stappenplan op hoofdlijnen toegelicht.

### In 5 stappen nieuwe landschapselementen realiseren

#### Stap 1: Landschapstypen en streekeigen landschapselementen

Het Brabantse landschap is onderverdeeld in 8 landschapstypen. Op de [digitale kaart](#) ziet u in welk landschapstype uw perceel ligt. [www.brabant.nl/kaartlandschap](http://www.brabant.nl/kaartlandschap)

#### Stap 2: Thema's

De gemeente of het waterschap heeft bepaald waar ze welke doelen met het landschapsbeheer wil bereiken. Een thema kan zijn: Landschapsontwikkeling, Beleving, Boerenlandvogels en bijen, Cultuurhistorie of Klimaatadaptie. Op de kaart zijn deze thema's in de gebieden aangegeven.

#### Stap 3: Elementen

Als het landschapstype en de thema's bekend zijn volgt de keuze voor de geschikte landschapselementen, waterelementen, kruidenranden of een wandelpad over boerenland.

#### Stap 4: Plan maken en vergoeding aanvragen

De veldcoördinator in uw regio kan u helpen bij het maken van een plan en het [aanvragen van de subsidie](#). [www.brabant.nl/loket](http://www.brabant.nl/loket)

#### Stap 5: Uitvoering en controle

Nadat u de subsidiebeschikking heeft ontvangen kunt u aan de slag. U kunt uw plan zelf uitvoeren of dat laten doen. De veldcoördinator kan u hierbij adviseren. De Omgevingsdienst Brabant Noord controleert in de hele provincie steekproefsgewijs de aanleg en het onderhoud.

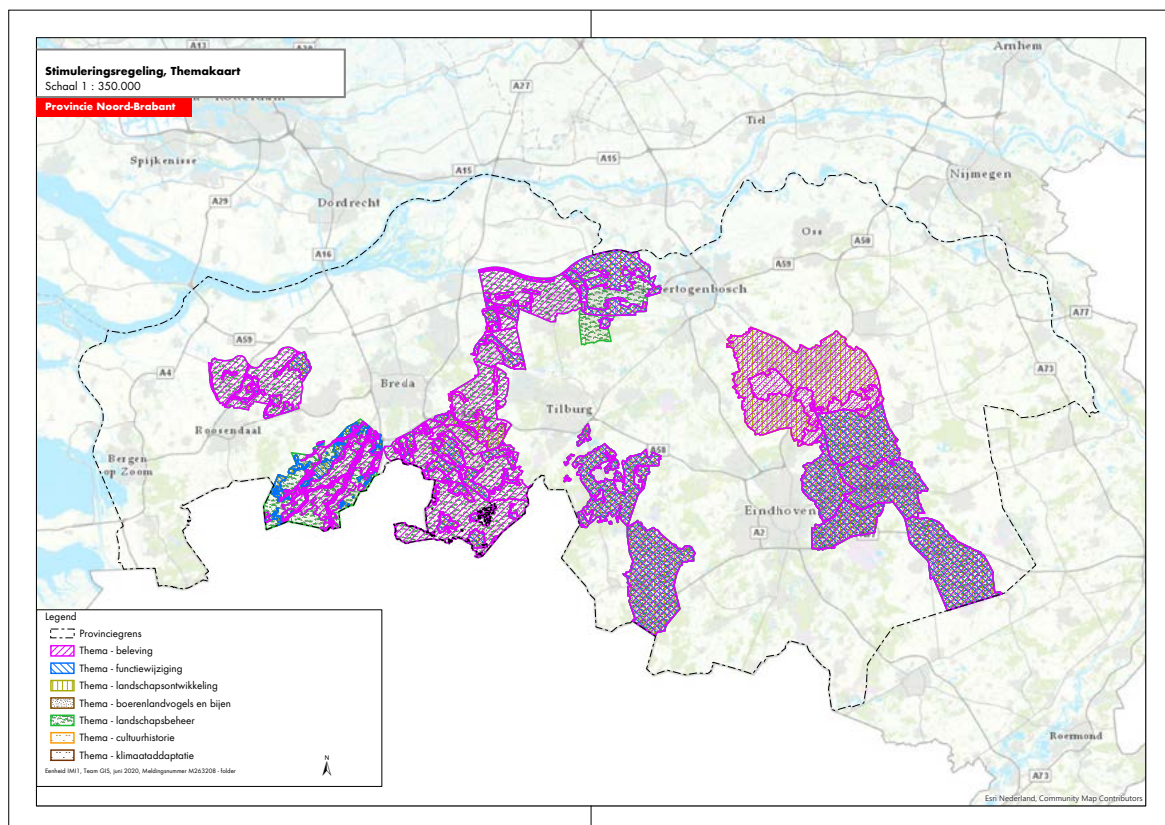


# STAP 1

## Landschapstypen met streekeigen landschapselementen



Het Brabantse landschap is voor deze regeling onderverdeeld in 8 landschapstypen. Ieder type heeft zijn eigen identiteit. Zo kennen we de open zeekeipolders, Het slagenlandschap met sloten en elzensingels en de oude zandontginningen met een coulissenlandschap van bomenrijen, houtsingels en bosjes. Deze identiteit willen we met de regeling behouden en versterken. Dit betekent dat alleen een vergoeding beschikbaar is voor kenmerkende streekeigen landschapselementen. Op de site [www.brabant.nl/kaartlandschap](http://www.brabant.nl/kaartlandschap) staat een [digitale kaart met de landschapstypen](#) en subsidiabele landschapselementen per type. De gebieden binnen de bebouwde kom en in het [Natuurnetwerk Brabant](#) zijn uitgesloten van de regeling.



## Thema's



Met de regeling willen we verschillende doelen bereiken, de doelen zijn vertaald in thema's. De gemeenten en waterschappen geven aan voor welke thema's ze de regeling inzetten. Deze thema's staan op [de digitale kaart](#). Het landschapstype en de gekozen thema(s) bepalen welke landschapselementen in aanmerking komen voor een vergoeding.

De thema's zijn:



### **LANDSCHAPSONTWIKKELING: realisatie nieuwe landschapselementen**

Een groot deel van het Brabantse landschap bestaat uit agrarisch cultuurlandschap. De aanleg van streekeigen landschapselementen versterkt het kenmerkende karakter van een landschapstype. De aanleg van landschapselementen draagt ook bij aan de verbindingen tussen natuurgebieden en geeft de biodiversiteit een impuls.



### **BELEVING: recreatieve ontsluiting agrarisch gebied**

Een groter aanbod aan wandelpaden over boerenland zorgt voor een betere toegankelijkheid van het buitengebied voor bewoners en recreanten. Wandelpaden dragen bij aan de realisatie van Ommetjes, de korte wandelroutes door het boerenland.



### **BOERENLANDVOGELS EN BIJEN: aanleg kruidenrijke randen**

Kruidenrijke randen langs gras- en bouwland bieden broedgelegenheid en voedsel aan boerenlandvogels zoals patrijs en geelgors. Deze randen zijn ook aantrekkelijk voor wilde bijen en andere insecten.



### **IN STAND HOUDEN: beheer bestaande landschapselementen**

Een goed beheer van landschapselementen is essentieel voor het behoud van deze elementen en voor de landschappelijke en ecologische kwaliteiten van deze elementen.



### **CULTUURHISTORIE: beheer cultuurhistorisch waardevolle landschapselementen**

Landschapselementen die voor 1950 zijn aangelegd behoren tot het groene erfgoed. Door goed beheer blijven deze cultuurhistorisch waardevolle landschapselementen in stand.



### **KLIMAATADAPTATIE: vasthouden en bergen water**

Het klimaat verandert en dat merken we ook in Brabant: hoosbuien, hitte en droogte komen steeds vaker voor. Het is hard nodig om onze leefomgeving aan te passen aan deze weersextremen. Bij dit thema horen een aantal beheerpakketten om het water langer vast te houden en om meer berging te realiseren.

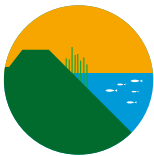
# STAP 2

## Thema's



### **WATERKWALITEIT EN ECOLOGIE: verbeteren van de kwaliteit van het oppervlaktewater.**

Maatregelen langs sloten, beken en rivieren zorgen voor een aantrekkelijk leefgebied voor vissen, amfibieën en (water)planten. Deze maatregelen dragen ook bij aan de kwaliteit van het water.



### **WATERKERINGEN: ecologisch beheer van waterkeringen.**

Dijken zijn kenmerkend voor het landschap. Met ecologisch beheer zijn ze een verfraaiing van het landschap en aantrekkelijk voor planten en dieren die er leven.



# STAP 3

## Keuze landschapselement



Na het doorlopen van stap 1 en 2 is duidelijk waar, voor welke landschapselementen en voor welke activiteiten een vergoeding aangevraagd kan worden. Er zijn groene landschapselementen zoals een houtsingel. Er zijn waterelementen zoals een natuurvriendelijke oever en diverse typen kruidenranden zoals de wilde bijenrand. Tot slot behoort ook het wandelpad over boerenland tot de elementen.

De regeling kent onderstaande landschapselementen:

Houtwal en houtsingel

Elzensingel

Bossingel en bosje

Hakhoutbosje

Griendje

Struweelhaag

Knip- en scheerheg

Bomenrij en solitaire boom

Knotboom

Hoogstamboomgaard

Struweelrand

Poel en klein historisch water

Natuurvriendelijke oever

Infiltratiegreppel

Waterbergingsvoorziening

Botanisch weiderand

Botanische hooilandrand

Wintervoedselrand

Wilde bijenrand bouwland

Patrijzenrand

Bloemblok voor akkervogels

Wandelpad over boerenland

Op de website [www.brabant.nl/loket](http://www.brabant.nl/loket) staat een omschrijving van deze elementen.



# STAP 4

## Plan maken en vergoeding aanvragen



Per regio is er een veldcoördinator aangesteld die deelnemers aan de regeling kan helpen bij het maken van een plan en het aanvragen van de subsidie. Wij raden u aan hiervan gebruik te maken. Een aanvraag mag ook zonder hulp van de veldcoördinator worden ingediend. Op de website van het coördinatiepunt van Brabants Landschap (<https://www.brabantslandschap.nl/>) staat een overzicht van de veldcoördinatoren en het digitale aanvraagformulier. Voor het indienen van de aanvraag heeft u een Digi-D code nodig. Bedrijven gebruiken hiervoor e-herkenning, niveau 2.





# STAP 5

## Subsidiebeschikking en uitvoering



Nadat een subsidiebeschikking is ontvangen, kan met de uitvoering worden gestart. Dit kan in eigen beheer of door uitbesteding. De veldcoördinator kan adviseren bij aanleg en beheer, en bij het opstellen van het verslag dat bij sommige werkzaamheden hoort.

### Advies

Voor de uitvoering van de regeling zijn per regio veldcoördinatoren aangesteld. Zij kunnen advies 'aan de keukentafel' geven en helpen bij het indienen van de subsidieaanvraag. Ook kan de veldcoördinator adviseren over een juist beheer van de elementen.

### Controles uitgevoerd beheer

De provincie geeft aan de Omgevingsdienst Brabant Noord opdracht om steekproefsgewijs controles uit te voeren in de hele provincie.





## Colofon

Vragen over landschapsbeheer kunt u stellen  
aan het Coördinatiepunt Landschapsbeheer van  
Brabants Landschap

Postbus 80

5076 ZH Haaren

0411-664010

[info@brabantslandschap.nl](mailto:info@brabantslandschap.nl)

[www.brabantslandschap.nl](http://www.brabantslandschap.nl)

Fotografie: Coördinatiepunt Landschapsbeheer  
en beeldbank provincie Noord-Brabant.

Dit is een uitgave van provincie Noord-Brabant  
's-Hertogenbosch, juni 2020

Brabantlaan 1  
Postbus 90151  
5200 MC 's-Hertogenbosch  
Telefoon (073) 681 28 12  
[www.brabant.nl](http://www.brabant.nl)

